



## YLEISTÄ

Graafisen ohjeiston tarkoitus on toimia tukivälineenä eri sidosryhmille sekä sisäisessä että ulkoisessa viestinnässä. Ohjeistossa on esitelty ohjein ja esimerkein Suomen Epilepsia-seuran visuaalinen ilme sekä graafisten elementtien ja typografian käytön pääperiaatteet.

Ohjeita noudattamalla ja soveltamalla luodaan yhtenäinen ilme kaikkiin seuran materiaaleihin tunnuksesta sähköiseen viestintään asti.

Ohjeistuksen tarkoitus on ensisijaisesti palvella seuran jäseniä, jotka ovat tekemisissä graafisen ilmeen kanssa, mutta ohjeisto toimii hyvänä tukena ja oppaana myös ulkopuolisille tahoille. Ohjeistuksen tarkoitus on helpottaa viestijän työtä tarjoamalla selkeät raamit viestintään.

Graafinen ohjeisto on työväline yhtenäisen ja tunnistettavan identiteetin kehittämiseen. Harkitulla viestinnällä saavutetaan vahva ja yhdenmukainen kuva Suomen Epilepsia-seurasta.

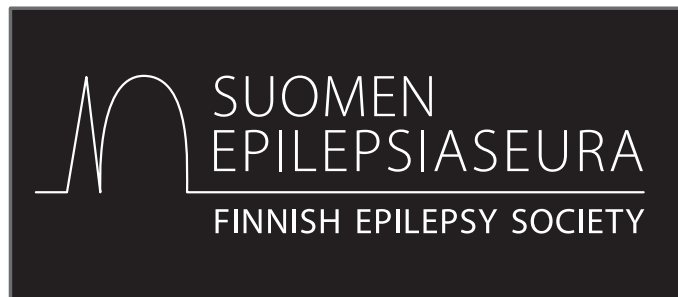


## LOGO

Suomen EpilepsiaSeuran logoa voidaan käyttää kaikissa painotuotteissa ja sähköisessä viestinnässä.

Suunniteltaessa painotuotteita, sähköistä viestintää tai markkinointimateriaalia paras lopputulos saavutetaan noudattamalla tekstien asettelussa ja typografiassa oheisia määryksiä. Näistä määryksistä ei tule poiketa.

Logo sijoitetaan mahdollisimman neutraalille, mielellään yksivärisellä taustalle. Tunnusta ja logoa ei saa erottaa toisistaan ja osien väliset suhteet on pidettävä vakiona.



## LOGON MUSTAVALKOVERSIO

Mustavalkoisessa versiossa kaikki tunnuksen osat ovat 100% mustaa.



PANTONE  
CMYK

Black C 100%  
C:0 M:0 Y:0 K:100

## LOGON SUOJA-ALUE JA MINIMIKOKO

Logon käyttö muiden graafisten elementtien yhteydessä edellyttää suoja-alueita sen ympärillä, joka turvaa tunnuksen riittävän näkyvän ja erottuvan muusta informaatiosta.





Logon korkeus on oltava  
vähintään 13 mm



## VÄRIT

Suomen Epilepsiaseuran perusvärit ovat vihreä sekä tumma harmaa.

Eri sovelluksissa värejä käytetään pääosin perusmuodossaan sekä harkiten sävyinä. Ilmeen perustan muodostaa näiden värien lisäksi valkoinen, jonka tulisi olla painotuotteiden hallitseva väri. Näin taataan ilmeen ilmavuus.

|  |         |                    |
|--|---------|--------------------|
|   | PANTONE | 376 C              |
|  | CMYK    | C:50 M:0 Y:100 K:0 |
|  | RGB     | R:142 G:183 B:60   |
|  | PANTONE | Black C 70%        |
|  | CMYK    | C:0 M:0 Y:0 K:70   |
|  | RGB     | R:105 G:103 B:108  |

### Tunnuksen värit

Viivan muodostama tunnuskuviio ja englanninkielinen logon väri on tässä määritelty vihreä. Suomenkielinen logo on tässä määritelty 70% musta.

|   |         |                    |
|---|---------|--------------------|
|  | PANTONE | Black C 70%        |
|   | CMYK    | C:0 M:0 Y:0 K:70   |
|   | RGB     | R:105 G:103 B:108  |
| SUOMEN<br>EPILEPSIASEURA  | PANTONE | 376 C              |
| FINNISH EPILEPSY SOCIETY  | CMYK    | C:50 M:0 Y:100 K:0 |
|   | RGB     | R:142 G:183 B:60   |

## TYPOGRAFIA

Kaikissa painotuotteiden leipäteksteissä ja otsikkotasoisissa tulee käyttää Myriad Pro -tekstityyppiä.

Myriad Pro  
Regular

ABCDEFGHIJKLMNOPQRSTUVWXYZÄÖ  
abcdefghijklmnopqrstuvwxyzääö  
1234567890 (,.;!/?%&- -)

**Myriad Pro  
Bold**

**ABCDEFGHIJKLMNOPQRSTUVWXYZÄÖ  
abcdefghijklmnopqrstuvwxyzääö  
1234567890 (,.;!/?%&- -)**

Kaikessa toimistokäytössä tulee käyttää Arial-tekstityyppiä.

Arial  
ABCDEFGHIJKLMNOPQRSTUVWXYZÄÖ  
abcdefghijklmnopqrstuvwxyzääö  
1234567890 (,.;!/?%&- -)